

Das Leistungsspektrum

- Sonographie
 - Oberbauch und Schilddrüse
 - Gelenke und Gefäße (Duplex)
 - Echokardiographie
- EKG, Belastungs-EKG, 24-Std-EKG
- 24-Std-Blutdruckmessung
- Lungenfunktionsprüfung
- Labordiagnostik
- Kleine chirurgische Maßnahmen
- Vorsorgeuntersuchungen
 - Jugendliche: J1
 - CheckUp für Frauen und Männer
 - Krebsvorsorge für Männer
- Jugendarbeitsschutzuntersuchungen
- Allergietestungen/-behandlung
- Impfungen
- Reisemedizinische Beratung
- Tauchärztliche Untersuchung und ärztliches Zeugnis für Sportbootführerscheine
- Psychosomatische Grundversorgung
- Naturheilverfahren
 - Ozontherapie
 - Phytotherapie
 - Neuraltherapie nach Huneke
 - Osteopathie
 - Sanfte Manuelle Therapie (SMT)
 - Medical Tapes
 - Stoßwellentherapie (ESWT)
- DMP und Patientenschulungen
 - Diabetes
 - Asthma, COPD
 - KHK und Hypertonie
- Präoperatives Screenig

- und individuelle Gesundheitsleistungen

Der Weg zu uns

Sie finden unsere Praxis im Medical Center Düsseldorf. Vom Haupteingang aus folgen Sie bitte der Leitfarbe violett nach rechts zur Aufzugsgruppe B. Unsere Praxis befindet sich in der 7. Etage. An der Information im Foyer im Erdgeschoss weist man Ihnen gerne den Weg.

Unsere Praxis ist barrierefrei zu erreichen.

Parkplätze

Die Einfahrt zu den Parkplätzen in der Tiefgarage des Medical Centers Düsseldorf befindet sich von der Grafenberger Allee herkommend am Ende der Luise-Reiner-Straße auf der linken Seite.

Weitere Rheinpraxen

Hausarztpraxis
40668 Meerbusch-Lank, Rheinstraße 20
Telefon 02150-7947-0

Hausarztpraxis
40670 Meerbusch-Osterath, Ingerweg 2a
Telefon 02159-1010

Gynäkologie
40668 Meerbusch-Lank, Rheinstraße 20
Telefon 02150-7947-151

Wichtige Rufnummern

Polizei / Notruf	110
Rettungsdienst / Feuerwehr	112
Ärztlicher Notdienst	116 117
Vergiftungszentrale Bonn	0228-19240



HAUSARZTPRAXIS

Freude am Helfen
mit Herz und Verstand!

40235 Düsseldorf-Grafental
Luise-Rainer-Straße 6-10
im Medical Center Düsseldorf
Tel 0211-561593-0
Fax 0211-561593-99
duesseldorf@rheinpraxen.de
www.rheinpraxen.de

Akademische Lehrpraxis der
Heinrich-Heine-Universität Düsseldorf

Thomas Franz

Facharzt für Innere Medizin

Hausärztliche Versorgung
Gesundheitsförderung und Prävention •
Osteopathie • Verkehrsmedizin •
Reisemedizin

Angestellte Ärztinnen

Gisela Hörskén

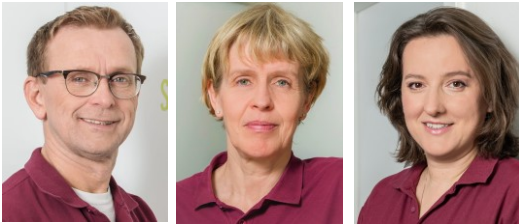
Fachärztin für Allgemeinmedizin

Naturheilkunde

Kristina Milekic

Fachärztin für Innere Medizin

Hausärztliche Versorgung



Unser Praxis-Team :

Stephan Kaiser, MFA
Elisaveta Pustynnikov, MFA
Marita Küpper, MFA
N.N., Azubi MFA

Heike Schmidt

Manualtherapeutin (SMT)
Freiberufliche Mitarbeiterin

Liebe Patientinnen, liebe Patienten,

herzlich willkommen in unserer Hausarztpraxis im Medical Center Düsseldorf (MCD) in Düsseldorf-Grafental.

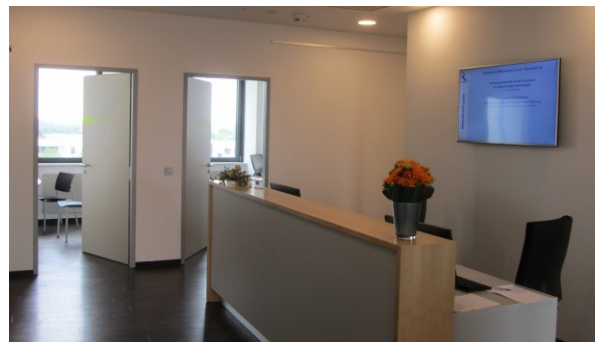
Freude am Helfen mit Herz und Verstand - das ist der Grundgedanke unseres Wirkens.

Sie als Patient stehen mit Ihren Fragen, Sorgen und Nöten im Mittelpunkt. Ausgestattet mit modernster Technik und in Zusammenarbeit mit fortschrittlichen Laboratorien sowie weiteren Spezialisten bieten wir höchste medizinische Kompetenz.

Das Gespräch, das Zuhören gehören dabei genauso zu unserem Tun wie eine ganzheitliche Diagnostik und Therapie unter Anwendung der Schulmedizin, der Naturheilkunde sowie ergänzender Diagnose- und Therapiemethoden.

Patientinnen und Patienten jeden Alters sind bei uns herzlich willkommen - Ihre Hausarztpraxis für die ganze Familie.

Ihr Rheinpraxen-Team



Öffnungszeiten

Mo 07:30-12:00 Uhr u. 14:00-17:00 Uhr
Di 08:00-14:00 Uhr u. 16:00-19:00 Uhr
Mi 07:30-12:00 Uhr
Do 08:00-14:00 Uhr u. 16:00-19:00 Uhr
Fr 08:00-12:00 Uhr

Die **Sprechzeiten** enden jeweils 30 Min. vorher; Di- und Do-Nachmittag 60 Min vorher.

Terminvereinbarung

Zur besseren Praxisorganisation bitten wir Sie um vorherige telefonische oder persönliche Terminvereinbarung.

Auch bei **akuten Erkrankungen** sollten Sie anrufen. Sie erhalten dann einen Kurztermin und können sich dadurch längere Wartezeiten in der Praxis ersparen.

Akute Notfälle werden selbstverständlich sofort behandelt. Für darin begründete Wartezeiten bitten wir um Verständnis.

Online-Terminvereinbarung

über www.doctolib.de

Rezeptbestellungen

Außerhalb der Öffnungszeiten per Email an duesseldorf@rheinpraxen.de.

Hinweis

Wir sind eine überörtliche Gemeinschaftspraxis. Die angeführten Ärzte sind nicht immer in der Praxis Düsseldorf-Grafental anzutreffen. Sie praktizieren dort jeweils zu bestimmten Sprechzeiten, die Sie gerne beim Praxisteam erfragen können.