

## Das Leistungsspektrum

- Sonographie
  - Oberbauch und Schilddrüse
  - Gelenke und Gefäße (Duplex)
  - Echokardiographie
- EKG, Belastungs-EKG, 24-Std-EKG
- 24-Std-Blutdruckmessung
- Lungenfunktionsprüfung
- Labordiagnostik
- Kleine chirurgische Maßnahmen
- Vorsorgeuntersuchungen
  - Kinder: U2-U9
  - Jugendliche: J1
  - CheckUp für Frauen und Männer
  - Krebsvorsorge für Männer
- Jugendarbeitsschutzuntersuchungen
- Allergietestungen/-behandlung
- Impfungen
- Reisemedizinische Beratung
- Tauchärztliche Untersuchung und ärztliches Zeugnis für Sportbootführerscheine
- Psychosomatische Grundversorgung
- Naturheilverfahren
  - Ozontherapie
  - Phytotherapie
  - Neuraltherapie nach Huneke
  - Osteopathie
  - Sanfte Manuelle Therapie (SMT)
  - Medical Tapes
  - Stoßwellentherapie (ESWT)
- DMP und Patientenschulungen
  - Diabetes
  - Asthma, COPD
  - KHK und Hypertonie
- Präoperatives Screenig
- und individuelle Gesundheitsleistungen

## Der Weg zu uns

Sie finden unsere Praxis im Medical Center Düsseldorf. Vom Haupteingang aus folgen Sie bitte der Leitfarbe violett nach rechts zur Aufzugsgruppe B. Unsere Praxis befindet sich in der 7. Etage. An der Information im Foyer im Erdgeschoss weist man Ihnen gerne den Weg.

Unsere Praxis ist barrierefrei zu erreichen.

## Parkplätze

Die Einfahrt zu den Parkplätzen in der Tiefgarage des Medical Centers Düsseldorf befindet sich von der Grafenberger Allee herkommend am Ende der Luise-Reiner-Straße auf der linken Seite.

## Weitere Rheinpraxen

Hausarztpraxis und Gynäkologie  
40668 Meerbusch-Lank, Rheinstraße 20  
Telefon 02150-7947-0

Hausarztpraxis  
40670 Meerbusch-Osterath, Ingerweg 2a  
Telefon 02159-1010

Hausarztpraxis (MVZ)  
47800 Krefeld-Bockum, Buschstraße 364  
Telefon 02151-599999

## Wichtige Rufnummern

Polizei / Notruf	110
Rettungsdienst / Feuerwehr	112
Ärztlicher Notdienst	116 117
Vergiftungszentrale Bonn	0228-19240



## HAUSARZTPRAXIS

Freude am Helfen  
mit Herz und Verstand!

40235 Düsseldorf-Grafental  
Luise-Rainer-Straße 6-10  
im Medical Center Düsseldorf

Tel 0211-4477-4777

Fax 0211-4477-4799

[duesseldorf@rheinpraxen.de](mailto:duesseldorf@rheinpraxen.de)

[www.rheinpraxen.de](http://www.rheinpraxen.de)

Akademische Lehrpraxis der  
Heinrich-Heine-Universität Düsseldorf

## Thomas Franz

### Facharzt für Innere Medizin

Hausärztliche Versorgung  
Gesundheitsförderung und Prävention •  
Osteopathie • Verkehrsmedizin •  
Reisemedizin

### Angestellte Ärzte

## Gisela Hörsken

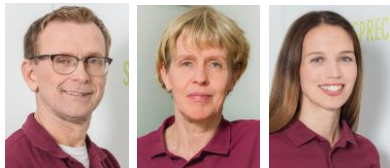
### Fachärztin für Allgemeinmedizin

Naturheilkunde

## Claudia Hoffmann

### Fachärztin für Allgemeinmedizin

Akupunktur



## Stephan Kaiser

MFA

## Marita Küpper

MFA

## Elisaveta Pustynnikov

MFA

## Nihad Bourass

Azubi

## Heike Schmidt

Manualtherapeutin (SMT)  
Freiberufliche Mitarbeiterin

Liebe Patientinnen, liebe Patienten,

herzlich willkommen in unserer Hausarztpraxis im Medical Center Düsseldorf (MCD) in Düsseldorf-Grafental.

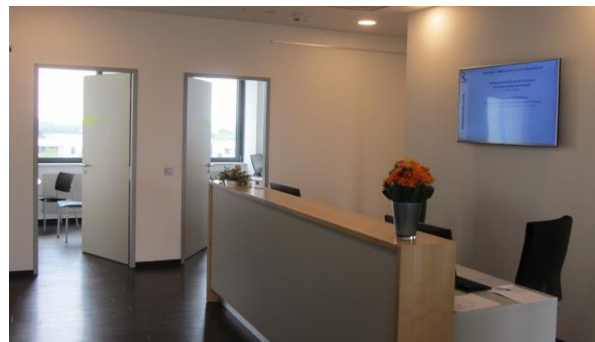
Freude am Helfen mit Herz und Verstand - das ist der Grundgedanke unseres Wirkens.

Sie als Patient stehen mit Ihren Fragen, Sorgen und Nöten im Mittelpunkt. Ausgestattet mit modernster Technik und in Zusammenarbeit mit fortschrittlichen Laboratorien sowie weiteren Spezialisten bieten wir höchste medizinische Kompetenz.

Das Gespräch, das Zuhören gehören dabei genauso zu unserem Tun wie eine ganzheitliche Diagnostik und Therapie unter Anwendung der Schulmedizin, der Naturheilkunde sowie ergänzender Diagnose- und Therapiemethoden.

Patientinnen und Patienten jeden Alters sind bei uns herzlich willkommen - Ihre Hausarztpraxis für die ganze Familie.

Ihr Rheinpraxen-Team



## Sprechzeiten

Mo 07:30-12:00 Uhr u. 14:00-17:00 Uhr  
Di 08:00-14:00 Uhr u. 16:00-18:00 Uhr  
Mi 07:30-12:00 Uhr  
Do 08:00-14:00 Uhr u. 16:00-18:00 Uhr  
Fr 08:00-12:00 Uhr

## Sprechstundenorganisation

Zur besseren Praxisorganisation bitten wir Sie um vorherige telefonische oder persönliche **Terminvereinbarung** nach Ihren Wünschen.

Auch bei **akuten Erkrankungen** sollten Sie anrufen. Sie erhalten dann einen Kurztermin und können sich dadurch längere Wartezeiten in der Praxis ersparen.

**Akute Notfälle** werden selbstverständlich sofort behandelt. Für darin begründete Wartezeiten bitten wir um Verständnis.

## Rezeptbestellungen

Außerhalb unserer Sprechstundenzeiten steht Ihnen 24 Std. am Tag ein Anrufbeantworter unter der Nummer 0211-4477-4766 zur Verfügung. Oder schicken Sie uns eine Email an [duesseldorf@rheinpraxen.de](mailto:duesseldorf@rheinpraxen.de).

## Hinweis

Wir sind eine überörtliche Gemeinschaftspraxis. Die angeführten Ärzte sind nicht immer in der Praxis Düsseldorf-Grafental anzutreffen. Sie praktizieren dort jeweils zu bestimmten Sprechzeiten, die Sie gerne beim Praxisteam erfragen können.